



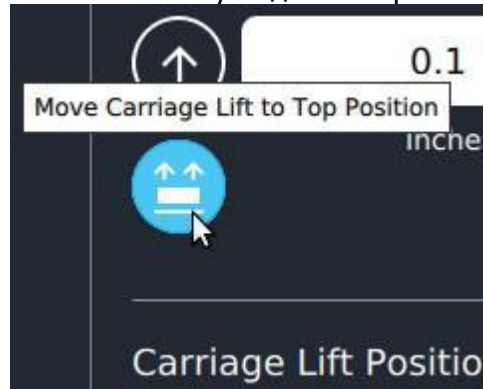
h-серия – Инструкция по замене голов

Описание: Процедура замены голов в принтере.

Применимо для принтеров: VUTEk h3 & h5

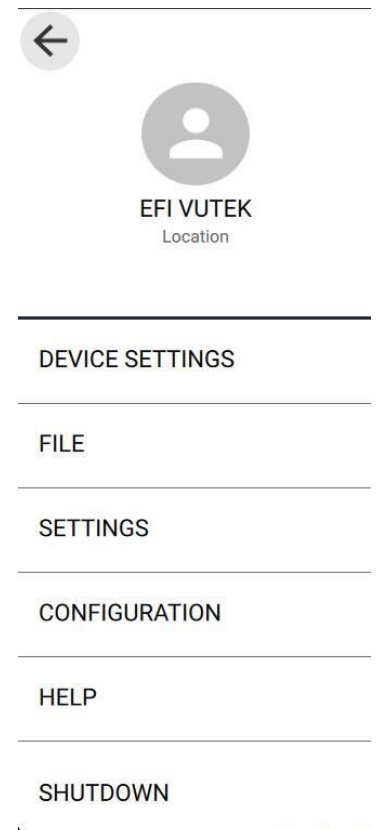
1. Напечатайте тест голов. Идентифицируйте голову, подлежащую замене.

2. Нажмите кнопку подъема каретки вверх, для облегчения доступа к головкам:



3. Выключите принтер. Для этого нажмите кнопку основного меню. Появится боковое меню. Выберите пункт Shutdown, дождитесь полного завершения работы компьютера и выключите главный выключатель сзади принтера.

4. Выключите задний рубильник



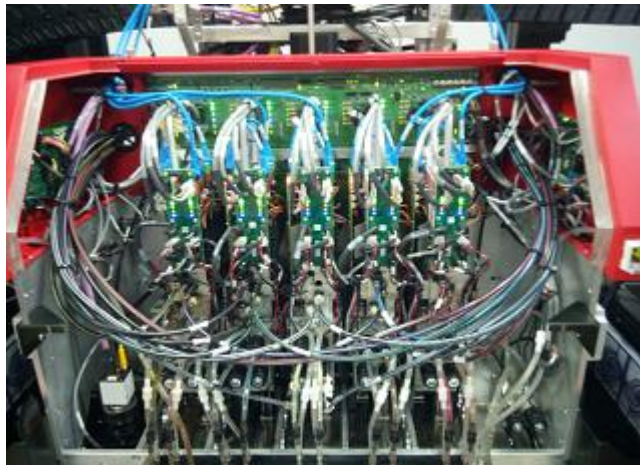
5. Откройте левую крышку и получите доступ к каретке



6. Каретка

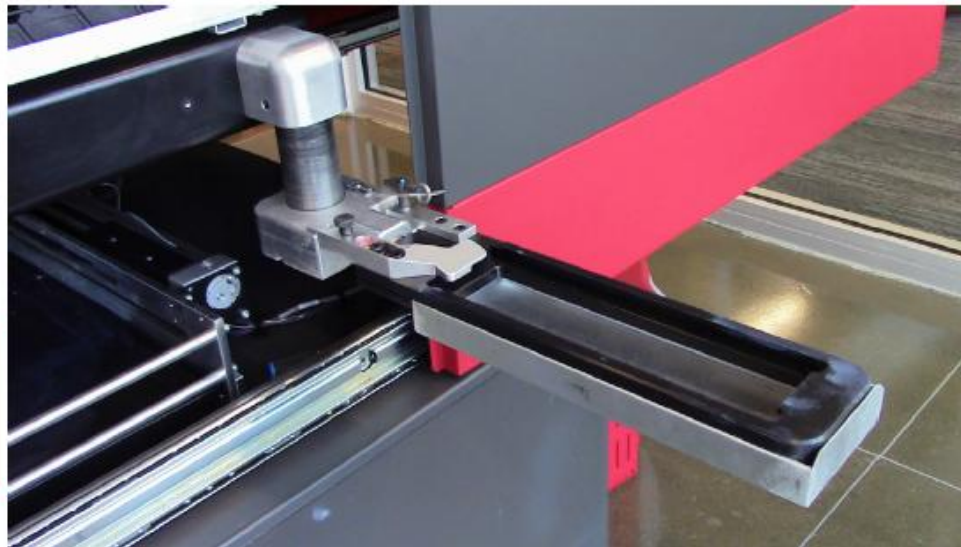


7. Снимите крышку с каретки. Головы сгруппированы в пяти блоках. Идентифицируйте блок, в котором стоит нужная головка.

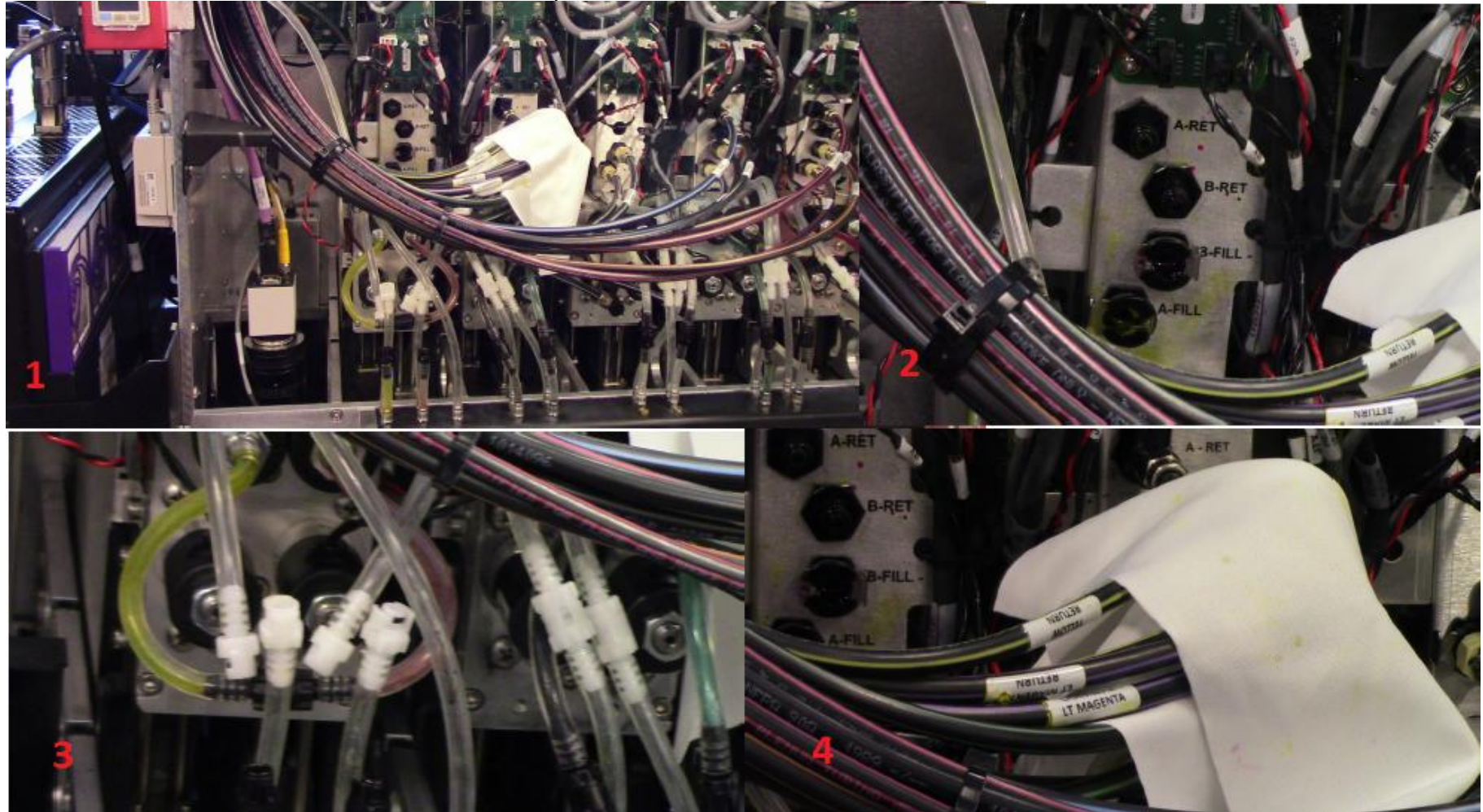


Отсоедините кабели от нужного блока к задней стенке, синие кабели передачи данных, а также прочие кабели, которые могут помешать поднимать блок вверх.

8. Подготовьте платформу для установки снятого блока голов



9. Подготовьте блок с головами для демонтажа с каретки



1 – отсоедините трубки, края трубок оберните салфеткой, чтобы не капали капли краски.

2 – промокните ответные части разъемов от капель краски.

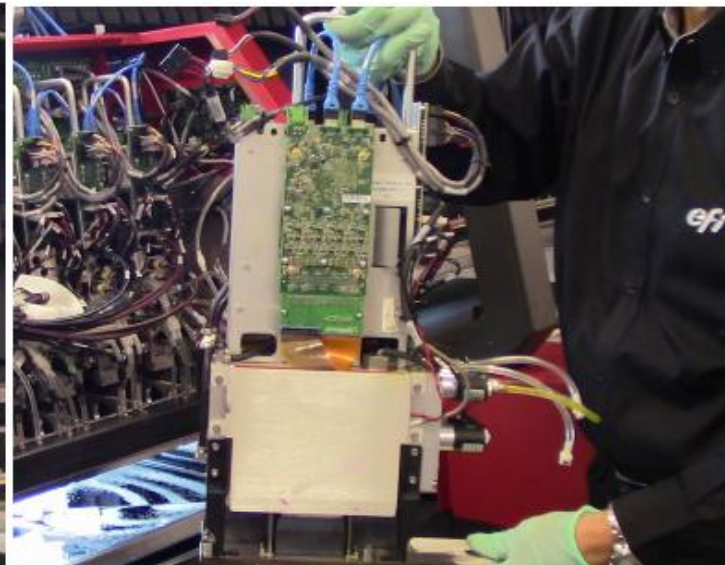
3 – разъедините воздушные трубки, а затем соедините их кольцом, это предотвратит утечку краски при перевороте блока.

4 – убедитесь что трубки не будут мешать снимать блок, а капли краски не будут капать.

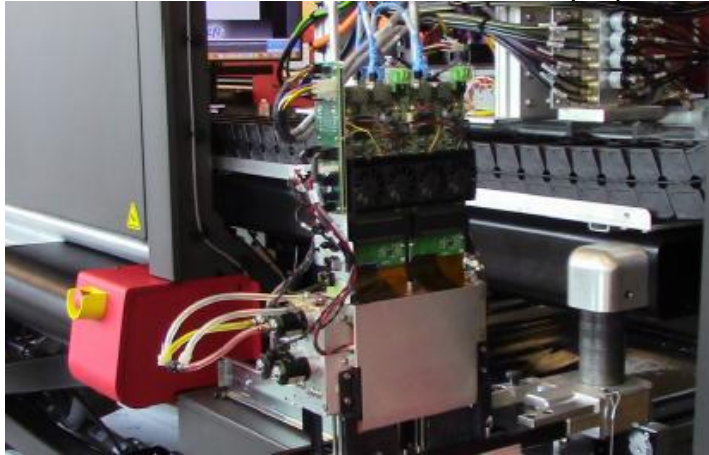
10. Открутите 6 винтов по периметру блока



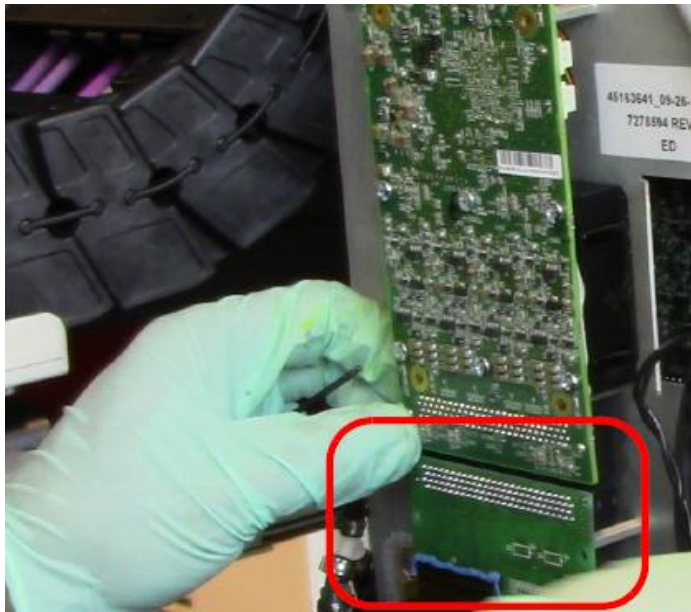
11. Выньте блок с головами вверх



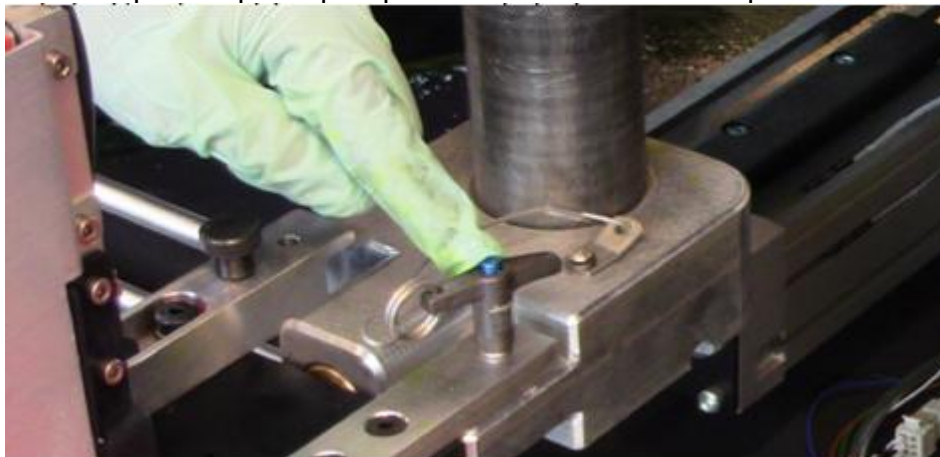
12. Установите снятый блок на подготовленную ранее платформу, зафиксируйте блок и платформу.



13. Отсоедините разъем головы от платы

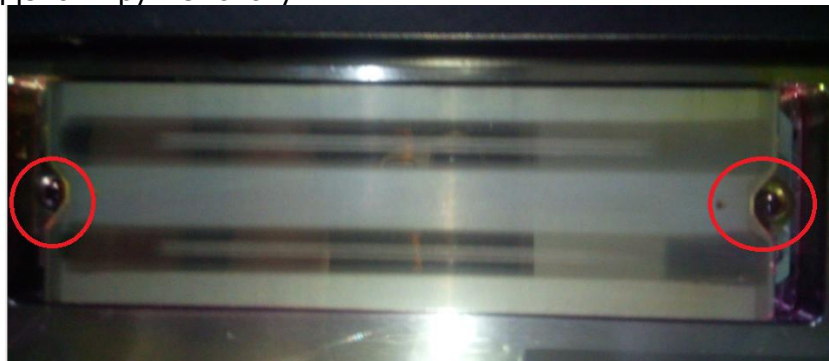


14. Снимите фиксатор и переверните блок с головами вверх ногами.



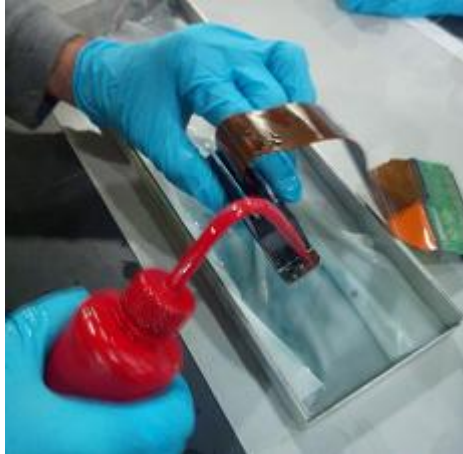
Правый фиксатор разрешает переворот, защелка слева фиксирует блок с головами на платформе. Будьте внимательны, перед перевертыванием, убедитесь что блок с головами надежно закреплен в держателе.

15. Подложите под голову салфетку, для сбора вытекающей краски.
Ослабьте или открутите винты боковых крышек, снимите сами крышки.
Демонтируйте голову.



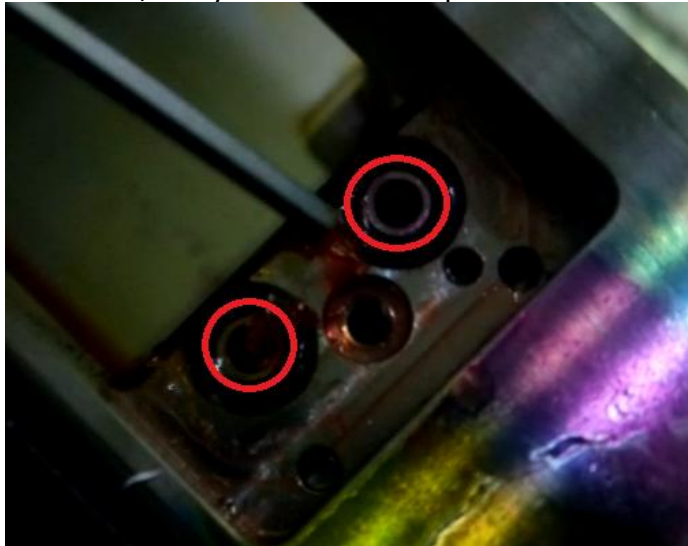
Откручивание винтов поднимает голову вверх. Постепенно открутите два винта, не допуская перекоса головы.

16. Снимите голову, не допуская повреждения шлейфа. Снятую голову пролейте жидкостью для обслуживания голов.



Протрите остатки краски с головы, голову обернуть салфеткой, убрать в пакет или обмотать стрейчем. Не допускать сильного перегибания и повреждения шлейфа.

17. Убедитесь, что уплотнительные резинки стоят на своих местах и не выскочили.



18. Возьмите новую голову и установите ее на место снятой головы.
Постепенно затягивайте оба крепежных винта, не допуская перекоса головы.
Переверните блок с головами в нормальную позицию.
Подключите шлейф от головы к плате.
Установите на место снятые крышки.
Установите блок с головами в принтер.
Зафиксируйте блок шестью винтами снизу.
Подключите отключенные ранее кабели и шлейфы.

19. Проведите дополнительную проверку, что все кабели, шлейфы и винты стоят на своих местах.

20. Включите принтер, выполните несколько длинных пуржей головы, зарядите материал и напечатайте тест голов.